

Plan Local d'Urbanisme

DOCUMENT GRAPHIQUE

MARS 2017

\* Droit de préemption urbain instauré sur l'ensemble des zones U et AU par délibération en date du 13 mars 2017. \* Certifié conforme par le Maire et annexé à la présente délibération approuvant le P.L.U. en date du 13 mars 2017. \*

Le Maire, M. Bernard Cartier

Le Maire, M. Bernard Cartier


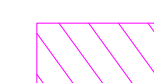


N° DE PIECE :	PROCEDURES			
	REVISIONS		MODIFICATIONS	
	N°	Approuvée le	N°	Approuvée le

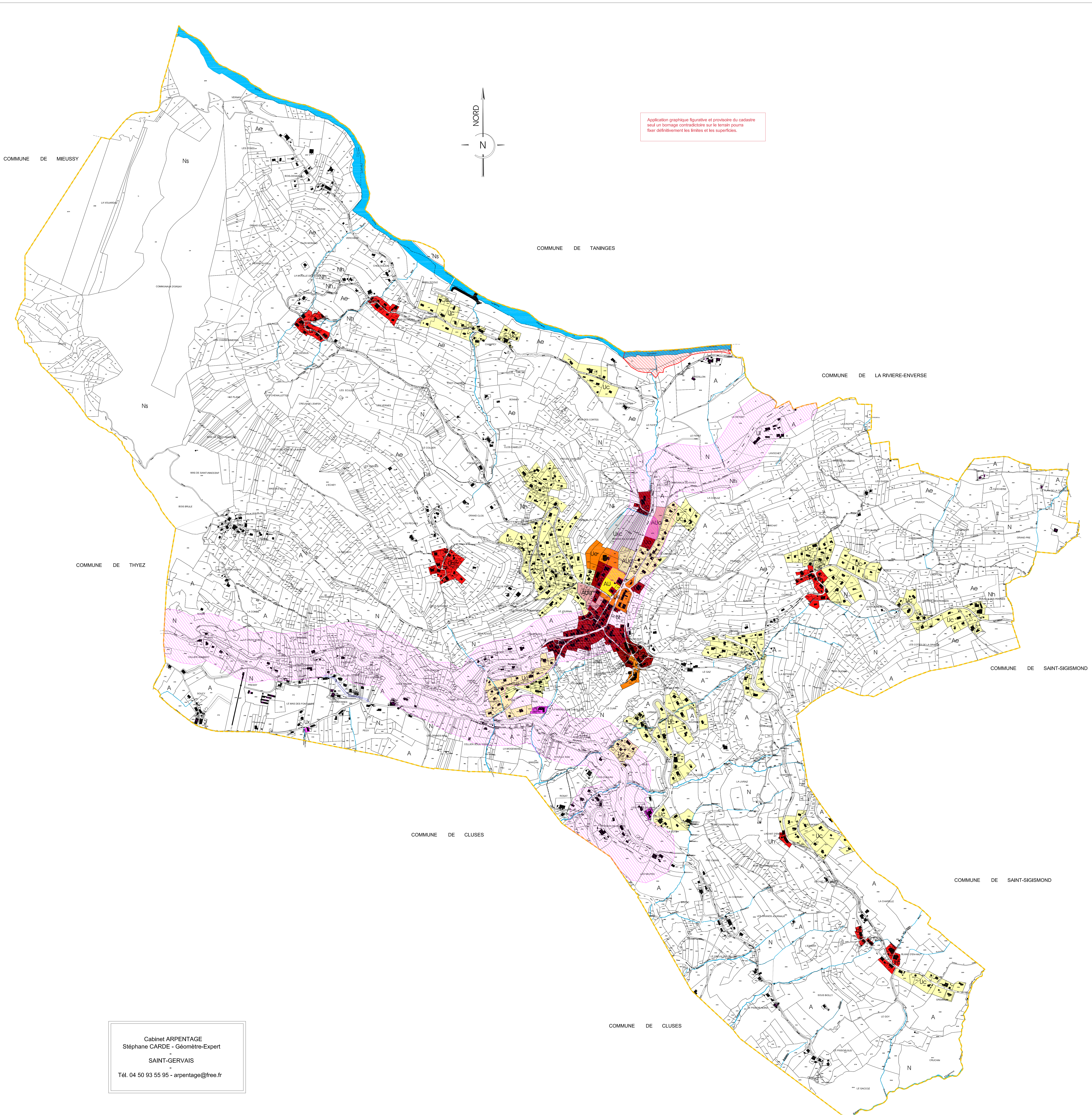
ECHELLE : 1 / 5000

<b>CONCEPTION</b> Muriel CONORD-CARDE Christophe DEVOUASSOUX Architecte Urbaniste - Justite 256, Chemin du Pisény 74190 PASSY	<b>CARTOGRAPHIE</b> Cabinet Arpentage 165, rue du Mont-Blanc 74170 SAINT-GERVAIS	Plan régulier Planimétrie : système RGF93 cc46
--	---	--

Origine cadastrale © Diffusion RGD 74 - Reproduction Interdite

LEGENDE

-  Zones U et AU du PLU
-  Périmètre d'isolement acoustique des bâtiments
-  Périmètre de la zone rouge du PPR Inondation du Giffre
-  Périmètre des zones à risque d'exposition au plomb



Cabinet ARPENTAGE  
Stéphane CARDE - Géomètre-Expert  
SAINT-GERVAIS  
Tél. 04 50 93 55 95 - arpentage@free.fr